

# POmega - Profil BARdolino T

LED compatible maximum 48W/m

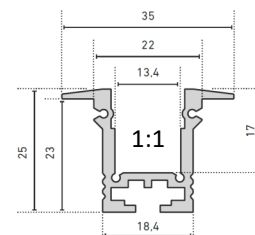


Référence	Longueur	Matériaux
62399501	1,00 m	Aluminium anodisé de haute qualité
62399502	2,01 m	Aluminium anodisé de haute qualité
62399503	3,02 m	Aluminium anodisé de haute qualité
6239950#	#	RAL_9005 noir
623995#	#	RAL_9010 blanc



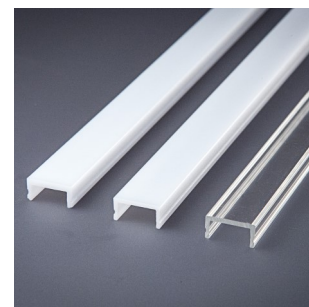
## DIFFUSEURS

Référence	Type	Dimensions
6239930#	Diffuseur opale	14,8 x 8 mm
6239937#	Diffuseur cristallisé	14,8 x 8 mm
6239940#	Diffuseur transparent	14,8 x 8 mm
6239931#	Diffuseur opale, 500 kg	14,8 x 8 mm
6239936#	Diffuseur haut opale, 180°	18,4 x 17,8 mm
6239935#	Diffuseur réflecteur, opale	14,8 x 15,1 mm



# = 1 longueur de 1,00 m | # = 2 longueur de 2,01 m | # = 3 longueur de 3,02 m

\*Frais de transport à prévoir pour longueur supérieure à 2,01 m



## ACCESSOIRES



**62399369**

Embout de finition opale,  
180°, 2 pièces



**62399605**

Embout de finition long,  
aluminium, 2 pièces



**62399607**

Embout de finition court,  
aluminium, 2 pièces



**62399606**

Embout de finition court,  
aluminium avec trou, 2 pièces



**62399705**

Fixation 45°, acier 304,  
2 pièces



**62394143**

Aide montage, acier, avec  
plaques de montage et vis



**50990090**

Fixation acier 304,  
2 pièces



**50990190**

Fixation acier 304, forte  
résistance, 2 pièces



**50990291**

Connecteur métallique

